

BETREUTES WOHNEN IM PAULIHAUS

WOHNEN IM ALTER



ALLE INFORMATIONEN RUND UM DAS
BETREUTE WOHNEN IN ALTACH

BETREUTES WOHNEN IM PAULIHAUS

Auf dem Areal des altherwürdigen „Paulihauses“ entstehen im Zentrum von Altsch 21 betreute Wohnungen.

Auf einer Größe zwischen 33 und 44 Quadratmetern bieten die Wohnungen den zukünftigen Bewohnerinnen und Bewohnern jeweils einen separaten Wohn- und Essbereich, ein Schlafzimmer und ein Badezimmer. Ergänzt werden diese privaten Räumlichkeiten durch großzügige Gemeinschaftsflächen. So stehen den Bewohnerinnen und Bewohnern eine gemeinsame

Küche mit Esszimmer, ein Aufenthaltsraum und zwei Terrassen zur gemeinschaftlichen Nutzung zur Verfügung. Im Erdgeschoss des aus drei miteinander verbundenen Objekten bestehenden Gebäudekomplexes sind ein Arzt, der Krankenpflegeverein, ein Begegnungsraum und die Ansprechperson für das betreute Wohnen untergebracht.



WOHNEN IM ALTER



“ DIE IDEALE LAGE IM ORTSZENTRUM MACHT
DAS BETREUBARE WOHNEN IM FRIEDRICHS-
FELD ZU EINEM BESONDEREN ORT



**Markus Giesinger,
Bürgermeister**

"Mit dem betreuten Wohnen im Paulihaus gelingt der Gemeinde Altach eine perfekte Symbiose. Die Bewohnerinnen und Bewohner genießen einerseits größtmögliche Privatsphäre, können andererseits aber auch zahlreiche Vorteile einer lebendigen Gemeinschaft nutzen."

Betreutes Wohnen ermöglicht ein barrierefreies, selbstständiges Wohnen mit eigener Haushaltsführung und gewährt gleichzeitig die Sicherheit bedarfsgerechter Hilfen.

Die Hauptzielgruppen für das betreute Wohnen sind somit betreuungsbedürftige Menschen aus Altach oder mit Bezug zu Altach, die trotz gesundheitlicher Beeinträchtigung zu einer selbstständigen Lebensweise fähig sind. Die Bewohnerinnen und Bewohner können die Hilfen ihren eigenen Vorstellungen und Bedürfnissen entsprechend in Anspruch nehmen.



OPTIMIERTE GRUNDRISSSE

Die 19 2-Zimmerwohnungen verfügen auf einer Fläche zwischen 34 und 38 m² dank eines optimierten Grundrisses jeweils über eine eigene Küche, ein getrenntes Schlafzimmer und ein Badezimmer.

PERSÖNLICHER BALKON FÜR MEHR WOHNQUALITÄT

15 dieser Wohnungen verfügen zudem über einen eigenen Balkon. Die Mieten für diese Wohnungen liegen bei ortsüblichen Preisen zzgl. Betriebskosten und Betreuungspauschale.

MEHR PLATZ FÜR PRIVATSPHÄRE

Die beiden 3-Zimmerwohnungen bieten auf 44 m² ein zusätzliches Schlafzimmer und einen Balkon. Die Miete liegt im ortsüblichen Bereich zzgl. Betriebskosten und Betreuungspauschale.



GROSSZÜGIGE GEMEINSCHAFTSFLÄCHEN

Dank der allen Bewohnerinnen und Bewohnern zur Verfügung stehenden Allgemeinflächen sind trotz der kompakten Wohnungsgrundrisse auch Geburtstags- oder sonstige Feierlichkeiten



in größerer Runde möglich. Zudem sollen die Gemeinschaftsflächen den Austausch und das Miteinander der Bewohnerinnen und Bewohner unterstützen und für eine gute Wohngemeinschaft sorgen.



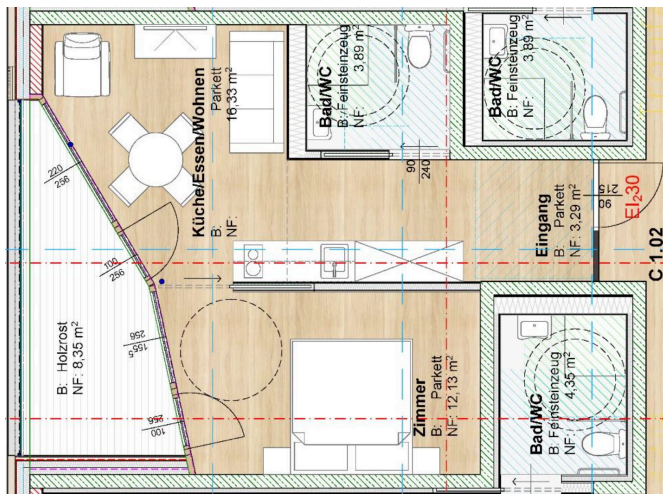
KELLER UND TIEFGARAGE

Jede Wohnung verfügt zusätzlich über ein ca. 4 m² großes Kellerabteil. Den Bewohnerinnen und Bewohnern steht optional ein Tiefgaragen Platz für zur Verfügung.

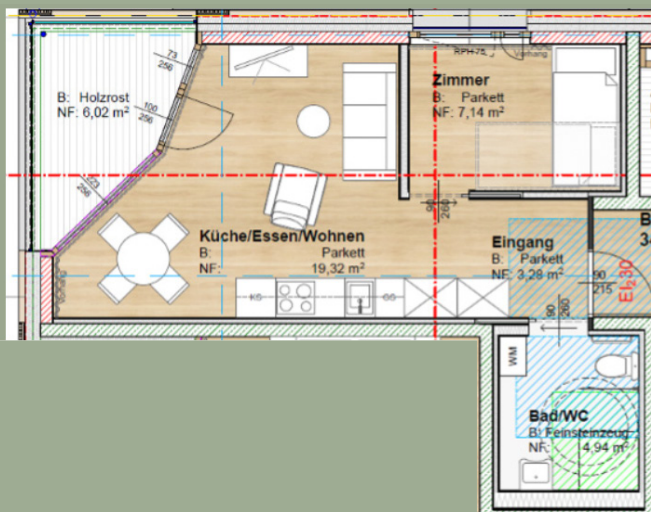


WOHNEINHEITEN

Auf drei Geschossen der drei miteinander verbunden Baukörper stehen insgesamt 21 Wohnungen zur Verfügung.



**BEISPIEL
GRUNDRISS
WOHNUNG**



**BEISPIEL
GRUNDRISS
WOHNUNG**

VERGABE- RICHTLINIEN

DIE VERGABE DER WOHNUNGEN ERFOLGT DURCH DIE GEMEINDE ALTACH IM ABSTIMMUNG MIT DEM SOZIALZENTRUM ALTACH.

Für die Vergabe der Wohnungen sind der Bezug zur Gemeinde Altach, der Betreuungsbedarf und das Interesse an gemeinschaftlichem Wohnen ausschlaggebend.

Es ist zu beachten, dass ein vorhandenes Haus oder eine vorhandene Wohnung innerhalb eines Jahres weitergegeben oder vermietet werden muss. Ist das binnen eines Jahres nicht erfolgt, hat die Anmeldung des Objektes beim Projekt „Sicher Vermieten“ zu erfolgen.

Vorteile des betreuten Wohnens

- Barrierefreie Wohnungen
- Selbstständiges Wohnen
- Betreuung und Koordination von Unterstützungsleistungen
(Krankenpflege Verein, Mohi, Essen auf Rädern)
- Leben in Gemeinschaft

Die Bewohnerinnen und Bewohner leben selbstständig in ihren Wohnungen. Pflegeleistungen werden nicht angeboten. Die Koordinatorin unterstützt aber bei der Organisation dieser Leistungen durch andere Einrichtungen wie den Krankenpflegeverein oder das Sozialzentrum (Essen auf Räder, Mohi) Altach.

Die Koordinatorin ist vier- bis fünfmal wöchentlich im Haus. Zu den anderen Zeiten (z.B. in der Nacht und am Wochenende) ist keine Ansprechperson anwesend. Eine telefonische Erreichbarkeit rund um die Uhr ist nicht gegeben. Bei Bedarf unterstützt die Koordinatorin jedoch gerne bei der Organisation der Ruhilfe des Roten Kreuzes.

In Rücksprache mit den Bewohnenden werden zeitweise gemeinsame Aktivitäten angeboten.





1

GRUNDLEISTUNGEN DES VERMIETERS (GEMEINDE ALTACH)

- Betreuung Gebäude und Haustechnik (Heizung, Lift etc.)
- Reparatur- und Wartungsarbeiten am Gebäude
- Reinigung sämtlicher Allgemeinbereiche
- Schneeräumung, Gartenpflegearbeiten und Instandhaltung

Diese Leistungen sind durch die Betriebskosten abgedeckt.

2

BERATUNG UND KOORDINATION (SOZIALZENTRUM ALTACH)

- Beratung über Angebote im sozialen Betreuungs- und Pflegenetz, finanzielle Unterstützungsmöglichkeiten etc., Hilfe bei Antragstellungen
- Information und Vermittlung von Wahlleistungen (Rufhilfe, Krankenpflegeverein, Mobiler Hilfsdienst, Essen auf Rädern etc.)
- Förderung der Hausgemeinschaft, Förderung des Gemeinschaftslebens

Diese Leistungen sind durch die Betreuungspauschale abgedeckt.

3

ZUSÄTZLICHE WAHLEISTUNGEN

Wahlleistungen sind Dienstleistungen, die über die Grundleistungen hinausgehen und den Bewohnenden nach Aufwand von den anbietenden Institutionen verrechnet werden. Dazu gehören beispielsweise:

- Medizinische Pflege (Krankenpflegeverein)
- Hauswirtschaftliche und betreuende Hilfen des Mobilen Hilfsdienstes (Sozialzentrum Altach)
- Essen auf Rädern (Sozialzentrum Altach)
- Notruf, Rufhilfe (Rotes Kreuz)
- Tagesbetreuung

Diese Dienste können auch in Ihrem derzeitigen zu Hause in Anspruch genommen werden.

INFORMATIONEN UND ANMELDUNG

Der Einzug in das betreute Wohnen wird auf Grund des aktuellen Baufortschrittes voraussichtlich im Frühjahr 2024 stattfinden.



INTERESSE?

Bei Interesse oder Fragen zum Betreuten Wohnen im Paulihaus nehmen Sie bitte mit Frau Sandra Simonitsch-Hernler oder Frau Michaela Ostini Kontakt auf:



Sandra Simonitsch-Hernler
Sozialzentrum Altach
Achstraße 8, 6844 Altach
Tel: +43 5576 7172-201
Email: sandra.simonitsch@altach.at

Michaela Ostini
Sozialzentrum Altach
Achstraße 8, 6844 Altach
Tel: +43 5576 7172-207
Email: michaela.ostini@altach.at



WWW.ALTACH.AT